

# VISUALIZACIÓN ARQUITECTÓNICA CON SKETCHUP PRO Y V-RAY

Crea modelos arquitectónicos 3D e imágenes renderizadas de alto impacto



Online en video



28 sesiones








42 horas de clase en video



70 horas académicas



## Incluye

-  7 módulos de estudio.
-  28 clases en video  
(1 hora con 30 minutos cada clase).
-  Archivos complementarios de estudio.
-  Proyecto de visualización arquitectónica.
-  Aula virtual con acceso a las clases en video y archivos de estudio.

## Objetivos

Al finalizar el curso estarás capacitado para:

- Crear un modelo arquitectónico 3D inicial.
- Agregar detalles y materiales a un modelo arquitectónico 3D.
- Completar un modelo arquitectónico 3D y ambientarlo.
- Crear modelos arquitectónicos 3D con elementos avanzados y complejos.
- Realizar un proceso de iluminación de un espacio arquitectónico digital.
- Colocar materiales en un espacio arquitectónico digital.
- Renderizar imágenes de manera precisa y eficaz.



## Módulo 1: Modelado arquitectónico inicial

### Sesión 1: Definición e introducción a Sketchup Pro

---

- Definición de visualización Arquitectónica.
- Interfaz de SketchUp Pro.
- Configuración Inicial.

### Sesión 3: Principales herramientas 3D

---

- Herramienta Empujar / Tirar.
- División de caras.
- Métodos de selección II

### Sesión 2: Principales herramientas 2D

---

- Herramientas de dibujo.
- Bandeja Información de la Entidad, Segmentos.
- Métodos de selección I

### Sesión 4: Principales herramientas de edición

---

- Herramienta mover y copiar.
- Herramienta rotar.
- Herramienta escalar.



## Módulo 2: Modelado arquitectónico detallado

### Sesión 1: Grupos y componentes

---

- Definición de las agrupaciones.
- Diferencias y edición de las agrupaciones.
- Los sólidos en SketchUp Pro.

### Sesión 3: Materiales I

---

- Funcionamiento de las caras.
- Bandeja de materiales.
- Librería predeterminada.

### Sesión 2: Modelado de elementos arquitectónicos

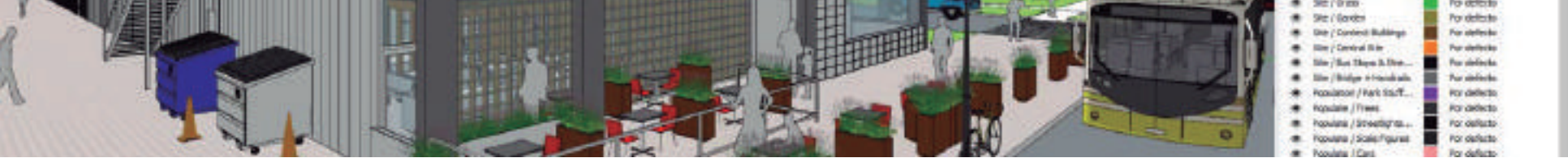
---

- Aplicación de las herramientas en elementos arquitectónicos.
- El nivel de detalle.
- Niveles de agrupaciones.

### Sesión 4: Materiales II

---

- Creación de nuevos materiales.
- Mapeo y posicionamiento de texturas.
- Materialización de agrupaciones.



## Módulo 3: Modelado arquitectónico completo

### Sesión 1: Modelado de formas complejas

---

- Herramienta sígueme.
- Recorridos rectos y curvos.
- Principio de revolución.

### Sesión 3: Importación y curvas de nivel

---

- Importación de archivos.
- Levantamiento 3D a partir de una importación.
- Construcción a partir de curvas de nivel.

### Sesión 2: Modelado de terrenos

---

- Barra de herramientas, caja de arena.
- Creación de terrenos desde cero y ubicación.
- Herramientas proyectar y estampar.

### Sesión 4: Ambientación

---

- Galería 3D Warehouse.
- Selección de modelos para su descarga.
- Escala de elementos descargados.



## Módulo 4: Modelado arquitectónico avanzado

### Sesión 1: Herramientas complementarias

---

- Sombras y asoleamiento.
- Barra de herramientas sección.
- Escenas y cámaras.

### Sesión 3: Extensiones I

---

- Galería de Extensiones / Plugins.
- Descarga e instalación.
- Extensión 1001 bit tools.

### Sesión 2: Exportación de modelos

---

- Configuración de estilos.
- Barra de herramientas vistas.
- Exportación en DWG e imagen.

### Sesión 4: Extensiones II

---

- Tipos de Extensiones.
- Extensiones Joint Push Pull y Curviloft.
- Extensiones BZ Toolbar y Shape Bender.





## Módulo 5: Iluminación de escenas arquitectónicas

### Sesión 1: Introducción a V-Ray

---

- Interfaz de V-Ray 5.
- Asset Editor y modos de renderizado.
- La iluminación en modelos 3D.

### Sesión 3: Iluminación de espacios exteriores

---

- Herramientas Sunlight y Dome Light.
- Administración de archivos externos.
- Herramientas Spot light y Mesh light.

### Sesión 2: Iluminación de espacios interiores

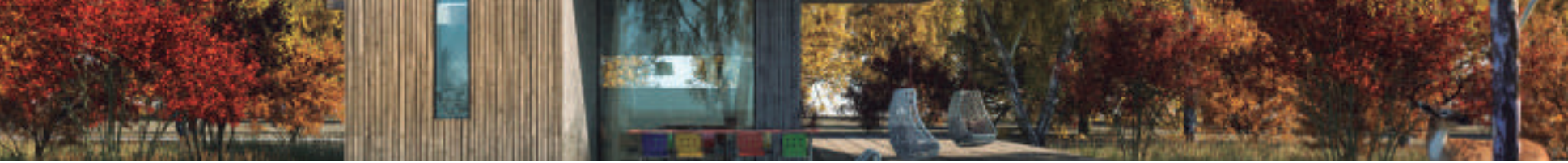
---

- Dirección de la luz.
- Diferencias entre luz natural y artificial.
- Herramientas rectangle light y sphere light.

### Sesión 4: Configuración inicial de renderizado

---

- Oclusión ambiental.
- Configuración de render final.
- Control de correcciones.



## Módulo 6: Materialización de escenas arquitectónicas

### Sesión 1: Composición de los materiales

---

- Definición y tipos de materiales V-Ray.
- Librería predeterminada de materiales.
- Aplicación y edición de materiales.

### Sesión 3: Creación de materiales II

---

- Creación a partir de relieves.
- Material agua.
- Materiales tipo tela.

### Sesión 2: Creación de materiales I

---

- Materiales traslúcidos.
- Materiales metálicos.
- Materiales con poco relieve.

### Sesión 4: Creación de materiales III

---

- Mapas adicionales.
- El desplazamiento en los materiales.
- Materiales con alto relieve.





## Módulo 7: Renderizado de escenas arquitectónicas

### Sesión 1: Definición y uso de geometrías

---

- El plano Infinito.
- V-Ray Fur.
- Mesh Clipper.

### Sesión 3: Efectos de renderizado

---

- Render Maqueta.
- Render 360.
- Efecto Niebla.

### Sesión 2: Proxy y el renderizado

---

- Definición de proxy.
- Optimización de geometría.
- Ambientación con proxies.

### Sesión 4: Configuración final

---

- Parámetros finales.
- Elementos de renderizado.
- Empaquetado de proyecto.



## CURSO DE VISUALIZACIÓN ARQUITECTÓNICA CON SKETCHUP PRO Y V-RAY



### Metodología

Debes revisar los archivos de estudio y clases en video de cada sesión. En cada módulo, podrás desarrollar una etapa de tu proyecto de visualización arquitectónica.

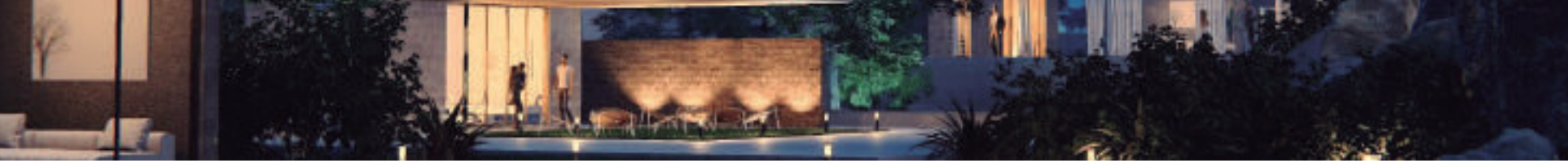
### Certificación

Se entregará un certificado digital del curso por haber participado, otorgado por Andes – Centro de Negocios Tecnológicos.



Matricúlate en [www.edex.pe](http://www.edex.pe)





---

Plataforma de educación.  
Iniciativa de Andes - Centro de negocios tecnológicos